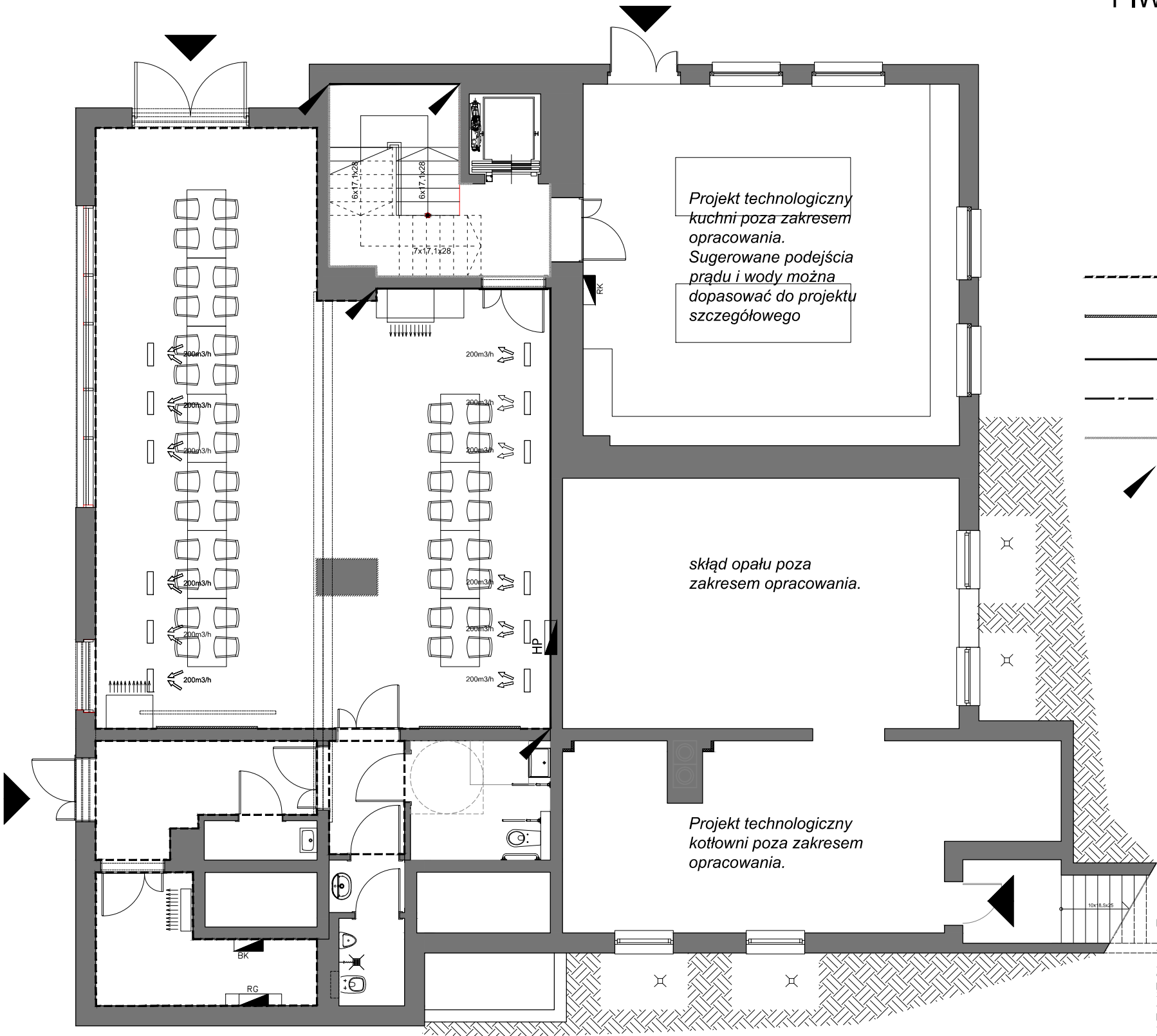


PIWNICA- KOLORYSTYKA ŚCIAN, RZUT Z GÓRY, skala:1:100



KOLORYSTYKA ŚCIAN:

- tapeta obiektowa: rasch tapeta 448610 z kolekcji Florentine II, Rasch
- dekoracja na ścianie- płyta laminowana dąb Hikora, Egger, skomponowana z mchem, wg rys. szczegółowego widoków ścian sali konf.
- okładzina z cegły rozbiórkowej w naturalnym kolorze cegły z jasno-szara fugą
- ściana malowana do wysokości 100 cm na kolor **szary NCS S 1500N** a powyżej na kolor **NCS S 0300N (biały- jak sufit)**
- tapeta obiektowa do wys. 110 cm i zakończona 8 cm listwą mocowaną do ściany- płyta laminowana dąb Hikora, Egger, a powyżej na kolor **NCS S 0300N (biały- jak sufit)**
- punkt zmiany koloru

UWAGA:

- Sufity oraz części ścian do tzw. "lamperii"- na wys. 110 cm, pomalować na kolor: **NCS S 0300-N (biały)**.
- Ściany pomalować wg poszczególnych widoków ścian (ściany w komunikacji, klatce schodowej są wyłożone tapetą obiektową do wys. 110 cm i zakończone 8 cm listwą mocowaną do ściany- płyta laminowana dąb Hikora, Egger, w pokojach ściany są pomalowane na kolor szary do wysokości 100 cm- **NCS S 1500N**
- Farby powinny mieć właściwości, które będą umożliwiały zmywanie ścian.
- Fototapeta: wydrukowana na podłożu zmywalnym, rzed zamówieniem wymierzyć ścianę na której ma być przyklejona (założyć margines kilku centymetrów)
- Wymiary sprawdzić przed przystąpieniem do wykonywania prac budowlanych.
- W zestawieniach/opisach podano przykładowe urządzenia i materiały, na których został opracowany projekt, projektant dopuszcza zastosowanie innych materiałów i urządzeń o ile będą to urządzenia równoważne. Przez urządzenia równoważne należy rozumieć urządzenie, aparat, materiał innego producenta od wskazanego w zestawieniu/projekcie o tych samych wymiarach, tych samych lub lepszych parametrach technicznych określonych w danych katalogowych udostępnionych przez producenta.

Projekt aranżacji wnętrz budynku kwatery myśliwskiej w leśniczówce Czarne koło Skórcza	BRANŻA: ARCHITEKTURA
PIWNICA- KOLORYSTYKA ŚCIAN, RZUT Z GÓRY	SKALA: 1:100
AUTOR I OPRACOWANIE: mgr. Stanisława Plewako www.stanislawa.plewako.pl	DATA: 12 2022
	NR RYS: A- 3.3